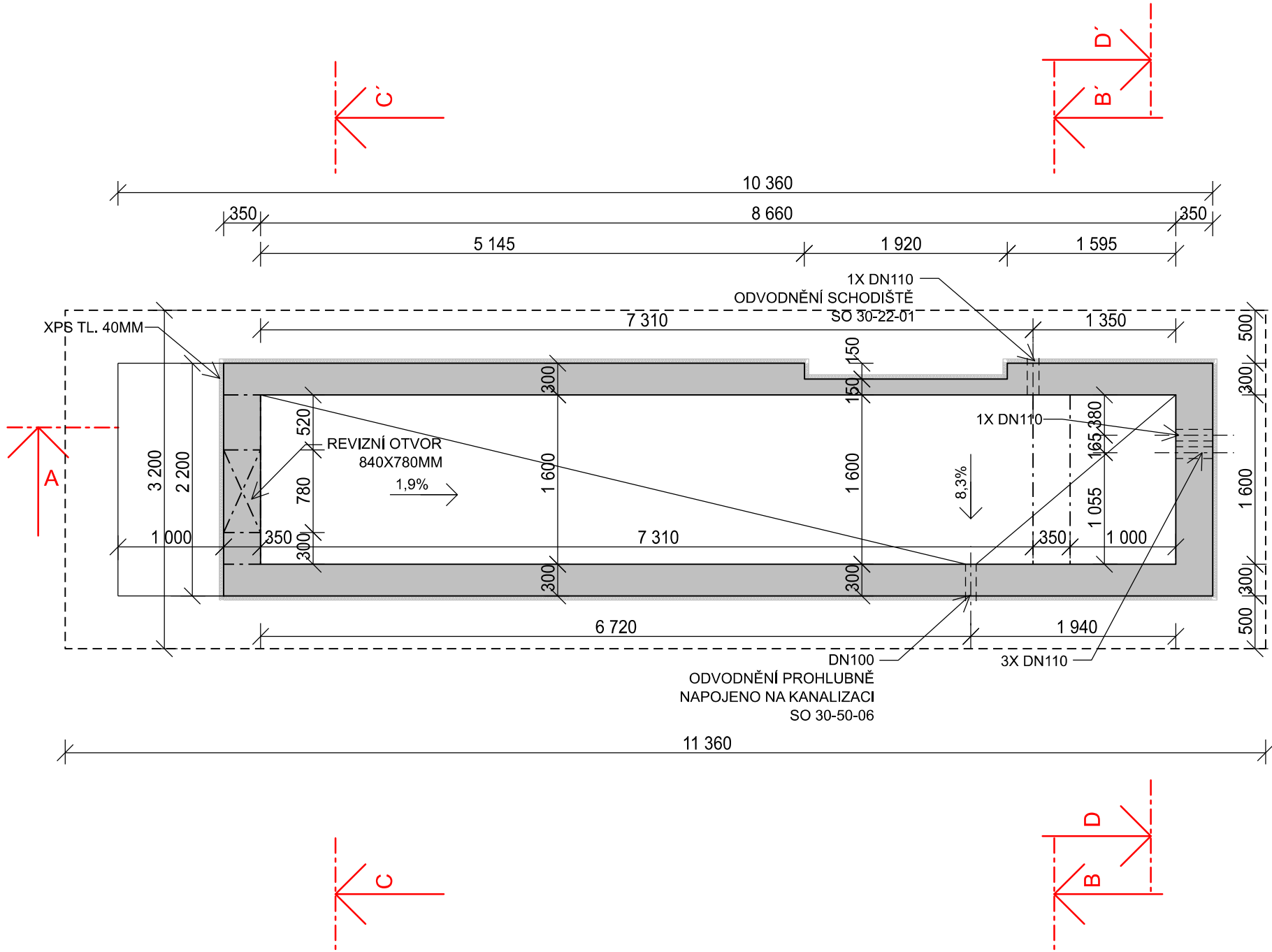
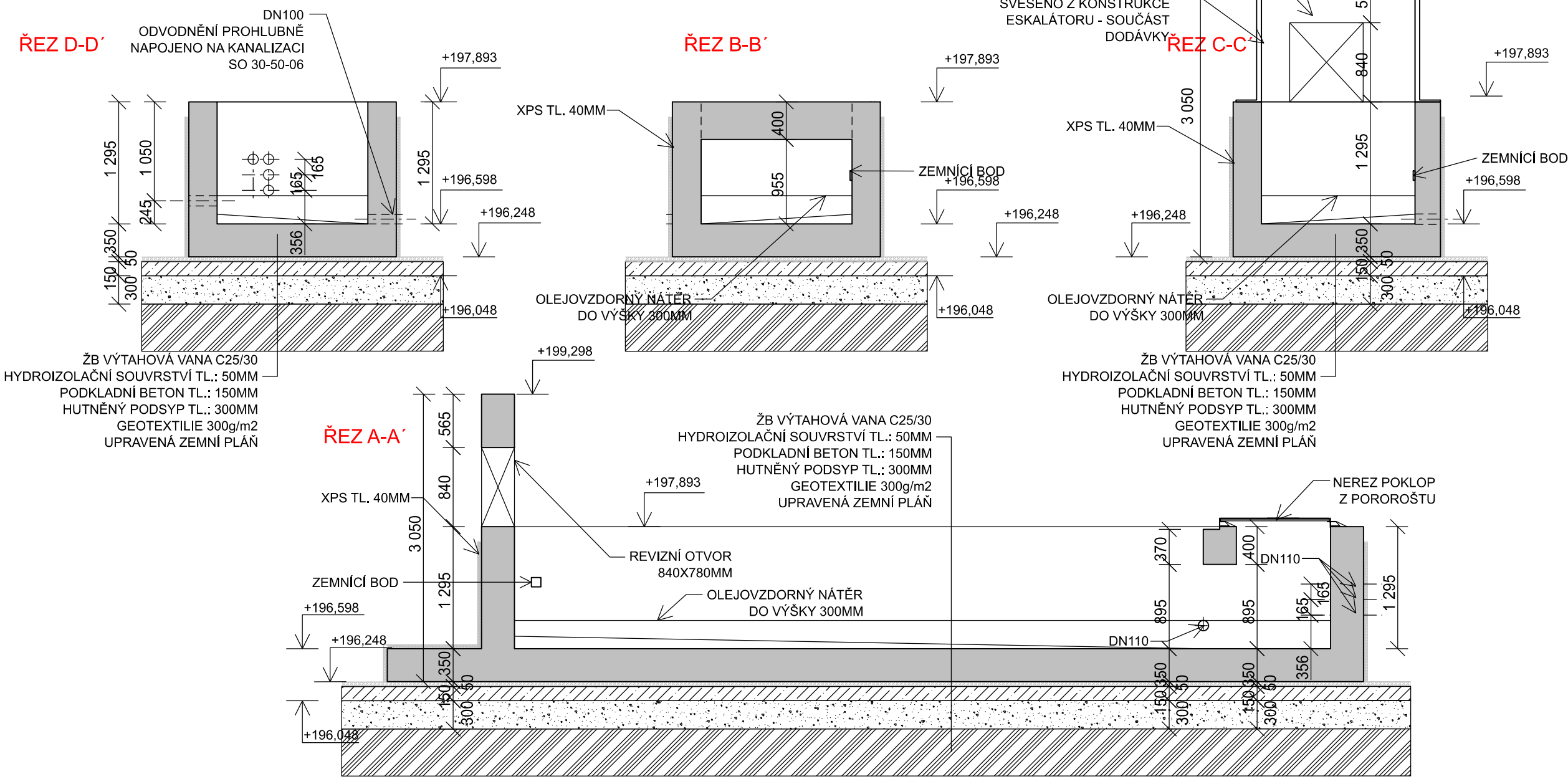


PŮDORYS PROHLUBNĚ ESKALÁTORU - LE4



ŘEZY PROHLUBNĚ ESKALÁTORU - LE4



POZNÁMKA:

SKLON ZPEVNĚNÝCH PLOCH JE VŽDY SMĚREM OD VÝSTUPU/VSTUPU NA POHYBLIVÉ SCHODY
PS 30-02-12 MÍSTNÍ KABELIZACE A SO 30-71-12 SILNOPROUDÁ TECHNOLOGIE PŘIVEдена Z NÁSTUPIŠTĚ DO
ČELA PROHLUBNĚ
PROSTUPY SKRZ ZÁKLADOVOU VANU BUDOU PO SVÉM OBVODĚ OPATŘENY 2X BENTONITOVÝM BOBTNAVÝM
PÁSKEM. CHRÁNIČKA PROCHÁZEJÍCÍ PROSTUPEM BUDEM TĚŽ OPATŘENA 2X BENTONITOVÝM BOBTNAVÝM
PÁSKEM A PROSTOR MEZI PROSTUPEM A CHRÁNIČKOU BUDE DOBETONOVÁN SMĚSÍ S KRYSTALIZAČNÍ
PŘÍSAĐOU
UTĚSNĚNÍ PROSTORU MEZI KABELY A CHRÁNIČKOU BUDE PROVEDENO TRVALE PLASTICKOU BOBTNAVOU
TĚSNÍČÍ HMOTOU
VÝKOPY JSOU SOUČÁSTÍ SO 30-99-01 ZALOŽENÍ KONSTRUKCÍ TSN

Revize:	Datum:	Popis:	Kontroloval:
000	3.12.2021	Definitivní odevzdání dokumentace PDPS	Ing. Ondřej Kafka
Název části:	Osobní výtahy, eskalátory		Označení části: S631700316
Název objektu:	PS 30-04-16 LÁVKA V ŽST SMÍCHOV, ESKALÁTORY NA NÁSTUPIŠTĚ		Číslo objektu / komplexu: PS 30-04-16
Název přílohy:	Prohlubeň - LE4		Číslo přílohy: 1.006
Název dílčí části přílohy:	-		Stupeň dokumentace: PDPS
Odpovědný projektant:	Zpracovatel přílohy:	Měřítko: 1:50	Smluvní datum zpracování: 12/2021
Marek Vacek	Marek Vacek	Formáty: 3xA4	
Kraj:	Katastrální území:	TUDU:	Revize:
Hlavní město Praha	Smíchov	viz textová část	
S-kód:	Stupeň dokumentace:	Část:	Objekt:
S631700316	PDP	PS	D141
DOKUMENT LŽE UŽÍVAT POUZE VE SMYSLU PŘÍSLUŠNÉ SMLOUVY O DÍLO. ŽÁDNÁ JEHO ČÁST NEMŮŽE BÝT DLE ZÁKONA č.121/2000 Sb. KOPÍROVÁNA NEBO JINÝM ZPŮSOBEM ROZŠÍŘOVÁNA. BEZ SOUHLASU SUDOP PRAHA a.s.			